

Městský úřad Rychnov nad Kněžnou
Odbor výstavby a životního prostředí
Havlíčkova 136, 516 01 Rychnov nad Kněžnou
tel.: 494 509 111, e-mail: e-podatelna@rychnov-city.cz

Č.j.: **MURK-OVŽP/14508/22-2898/22/Hol** V Rychnově nad Kněžnou dne 12. května 2022
Oddělení silničního úřadu a úřad územního plánování

Vyřizuje: Radka Holakovská

Telefon: 494509655, 773760547

E-mail: radka.holakovska@rychnov-city.cz

Přílohy: mapová situace

STANOVENÍ PŘECHODNÉ ÚPRAVY PROVOZU **opatření obecné povahy**

Městský úřad Rychnov nad Kněžnou, odbor výstavby a životního prostředí, silniční správní úřad příslušný ve věcech stanovení místní a přechodné úpravy provozu na pozemních komunikacích, na silničních II. a III. tříd, místních komunikací a veřejně přístupných účelových komunikací, podle ustanovení § 124 odst. 6 zákona č. 361/2000 Sb., o provozu na pozemních komunikacích, v platném znění, podle ustanovení § 77 odst. 1. písm. c) citovaného zákona, po vyjádření Policie České republiky, Krajské ředitelství Policie Královehradeckého kraje, dopravní inspektorát Rychnov nad Kněžnou ze dne 02. 5. 2022, č. j. KRPH-46695/ČJ-2022-050706

st a n o v u j e

přechodnou úpravu dopravního značení **na pozemní komunikaci, parc. č. 3063 v obci Lupenice, k. ú. Lupenice**, spočívající v umístění přechodného dopravního značení a dopravního zařízení, z důvodu zajištění se stále zhoršujícího stavu propustku nad Štědrým potokem.

Umístění: pozemní komunikace, parc. č. 3063, obec Lupenice, k. ú. Lupenice, **de přiložené situace.**

- Přechodné dopravní značení č. **A 15** Práce na silnici, **B 21a** Zákaz předjíždění, **B 21b** Konec zákazu předjíždění
- Dopravní zařízení betonového systému City blok s použitím betonových panelů na protilehlé straně propustku přes Štědrý potok

Žadatel: S-pro servis s. r. o., Pivovarská 1272, 388 01 Blatná, IČO: 06016910

Termín: ihned dle klimatických podmínek z důvodu havarijního stavu
povoluje se do doby realizace stavby „Rekonstrukce propustku v k. ú. Lupenice“, na základě pravomocného stavebního povolení

Podmínky pro umístění dopravního značení se stanovují tyto podmínky:

- 1) Umístění dopravního značení bude provedeno podle technických podmínek MD ČR. Dle platných norem TP 66. „Zásady pro označování pracovních míst na pozemních komunikacích“.
- 2) Umístění dopravního značení bude provedeno dle schválených schémat a stanoviska ke stanovení dopravního značení č. j. KRPH-46695/ČJ-2022-050706 ze dne 2. 5. 2022 KŘ Policie KHK, DI Rychnov nad Kněžnou a bude umístěno ve smyslu Vyhlášky MDS ČR č. 294/2015 Sb., kterou se provádějí pravidla provozu na pozemních komunikacích ve znění pozdějších předpisů a dle ČSN EN 12899-1. Nutno použít retroreflexní DZ.
- 3) Dopravní značení je nutno průběžně kontrolovat a zjištěné závady neprodleně odstraňovat.
- 4) Zajistit bezpečnost chodců dle souvisejících předpisů a norem (výkopy opatřit zábranami, za snížené viditelnosti osvětlit, atd.).
- 5) Jakákoli změna bude oznámena silničnímu správnímu úřadu a bude požádáno o doplnění dopravního značení ze strany silničního správního úřadu a KŘ Policie DI Rychnov nad Kněžnou.

- 6) Za umístění a pravidelnou kontrolu přechodné úpravy odpovídá Ing. Pavel Fajfr, KPÚ pro Královéhradecký kraj, vedoucí odd. správy nemovitostí, tel. 724 390 927

Opatření obecné povahy nabývá účinnosti ihned dnem od vyvěšení na úřední desce, dle § 77 odst. zákona 361/2000 Sb. o provozu na pozemních komunikacích.

Odůvodnění:

Městský úřad Rychnov nad Kněžnou, odbor výstavby a životního prostředí obdržel dne 02. 5. 2022 žádost o přechodnou úpravu provozu pro dopravní značení na pozemní komunikaci parc. č. 3063, v obci Lupenice, k. ú. Lupenice, dle přiložené mapové situace. Žadatel uvádí, že vzhledem ke stále zhoršujícímu stavu propustku je nezbytné odklonit těžkou dopravu co nejdále od čela propustku a zúžit dočasně vozovku na jeden jízdní pruh. V rámci bezpečnosti a plynulosti silničního provozu bude přechodné dopravní značení a dopravní zařízení umístěno do doby nezbytně nutné, tedy do doby realizace stavby „Rekonstrukce propustku v k. ú. Lupenice“, na základě pravomocného stavebního povolení. Silniční správní úřad vzhledem k havarijnímu stavu komunikace a bezpečnosti v daném úseku povoluje umístit dopravní značení a zařízení ihned. Umístění přenosných dopravních značek bylo projednáno a vydán souhlas KŘ Policie KHK DI Rychnov nad Kněžnou KRPH-46695/ČJ-2022-050706, ze dne 02. 5. 2022.

Silniční správní úřad úpravu dopravního značení povoluje za výše uvedených podmínek.

Radka Holakovská
odbor výstavby a životního prostředí
Městský úřad Rychnov nad Kněžnou

Toto opatření obecné povahy „Přechodná úprava provozu – parc. č. 3063, propustek nad Štědrým potokem, k. ú. Lupenice“ se oznamuje veřejnou vyhláškou a musí být vyvěšeno na úředních deskách obecních úřadů obcí, jejichž správních obvodů se OOP týká, a to po dobu 15-dnů a poté potvrzené vrácené vydávajícímu úřadu.

16. 5. 2022

vyvěšeno dne
razítko a podpis oprávněné osoby

sejmuto dne 16. 5. 2022

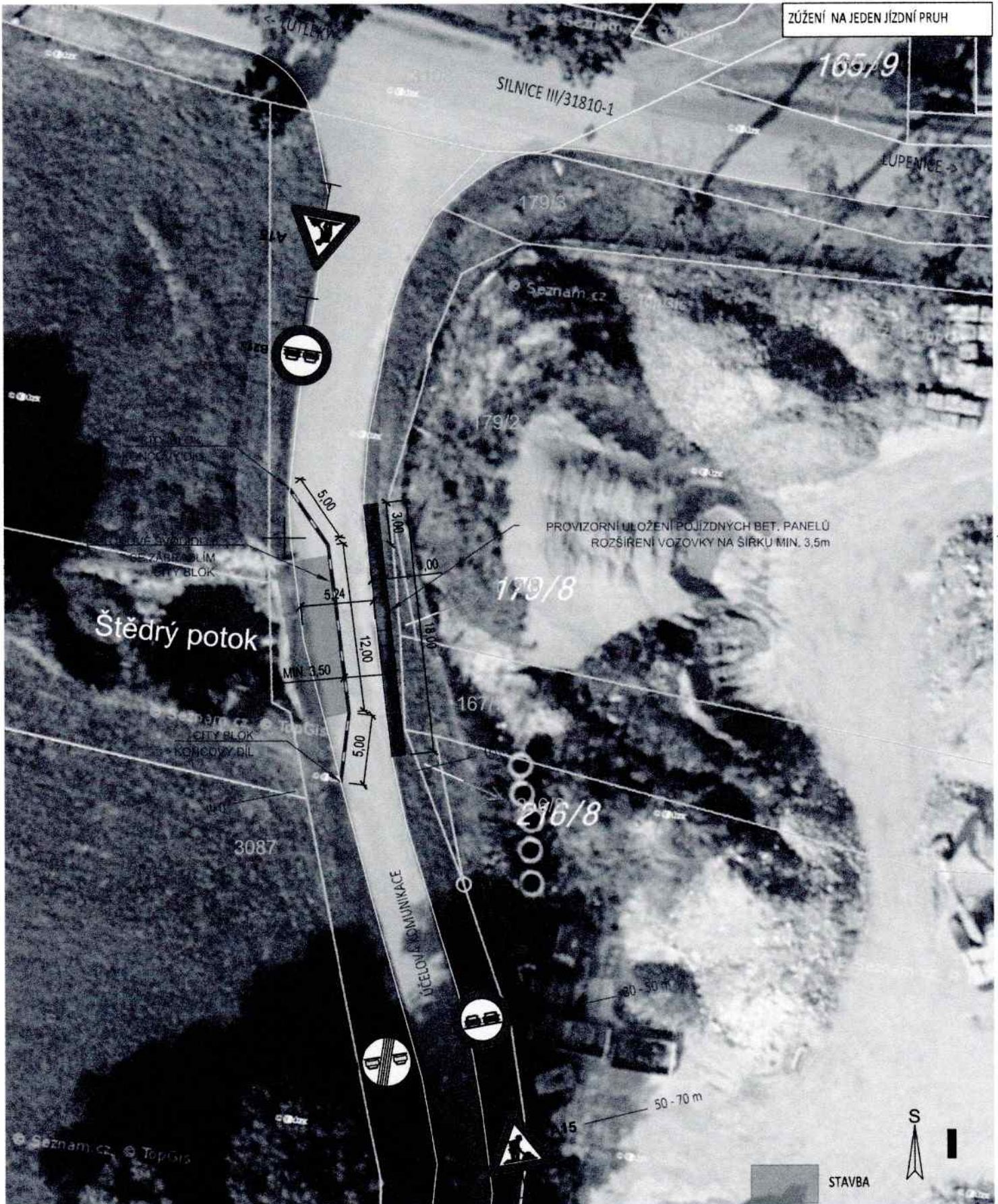


OBECNÍ ÚŘAD
LUPENICE
517 41 Lupenice 62

Rozdělovník:

S-pro servis s. r. o., Pivovarská 1272, 388 01 Blatná
MěÚ Rychnov nad Kněžnou, Havlíčkova 136, 516 01 Rychnov nad Kněžnou – úřední deska
Obec Lupenice, Lupenice čp. 62, 517 41 Kostelec nad Orlicí
Obecní úřad Lupenice, Lupenice čp. 62, 517 41 Kostelec nad Orlicí
Na vědomí:
Česká republika – Státní pozemkový úřad, Husinecká 1024/11a, 130 00 Praha 3
KŘ Policie KHK, DI Rychnov nad Kněžnou, Zborovská 1360, 516 01 Rychnov nad Kněžnou
HZS KHK, Na Spravedlnosti 2010, 516 01 Rychnov nad Kněžnou
ZZS KHK, Jiráskova 506, 516 01 Rychnov nad Kněžnou

Digitálně podepsal Radka Holakovská
Datum: 12.05.2022 11:13:03 +02:00

**POPIS PRACOVNÍHO MÍSTA:**

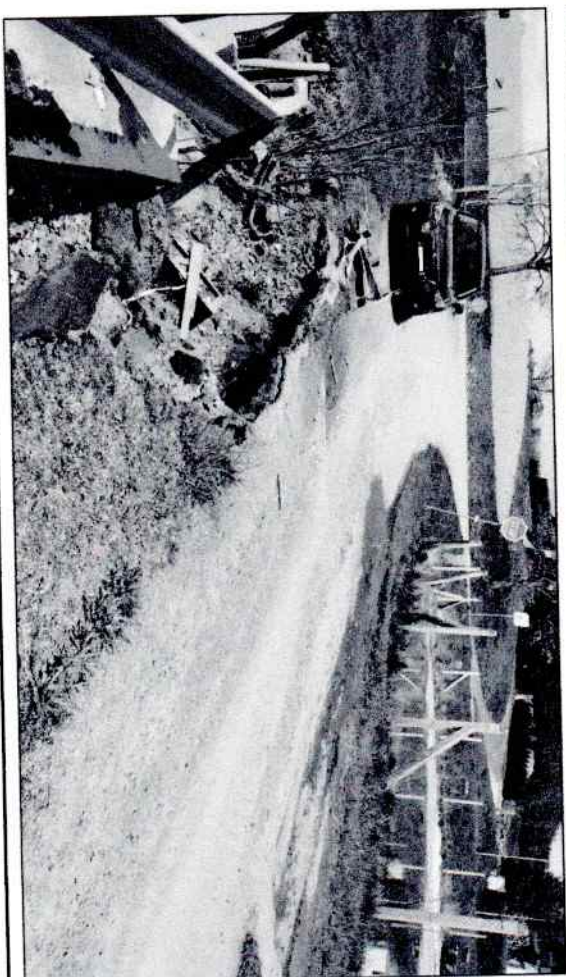
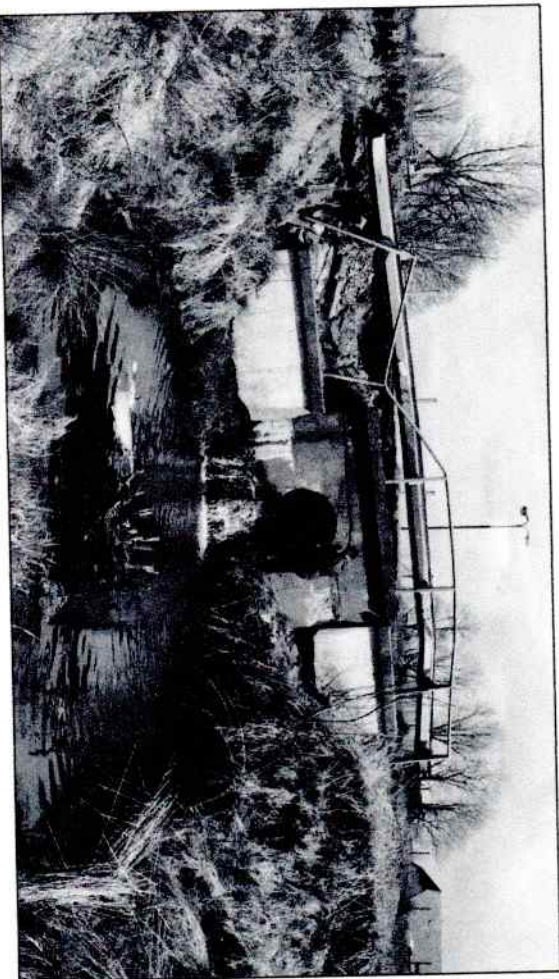
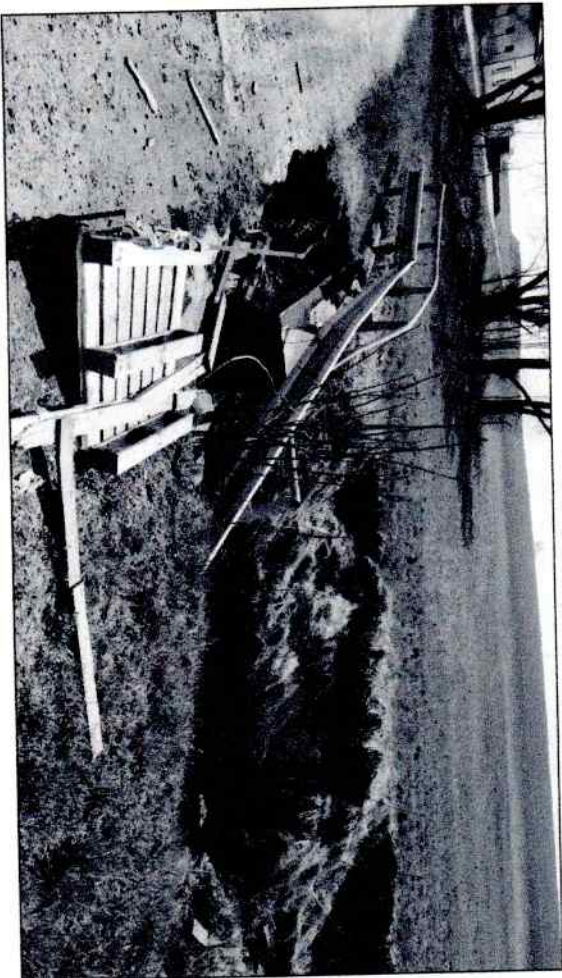
Vzhledem ke stále zhoršujícímu stavu propustku je nezbytné odklonit těžkou dopravu co nejdále od čela propustku a zúžit vozovku na jeden jízdní pruh. Pracovní místo bude ohraničeno betonovým systémem CITY BLOK se zábradlím, který zaručí bezpečnost dopravy v místě propustku. Po dobu omezení je navrženo použití pojízdných betonových panelů na protilehlou stranu vozovky, aby byla zaručena dostatečná šířka jízdního pruhu pro těžkou zemědělskou techniku.

Vlivem mrazových cyklů a zatékání dešťových vod do obnažených konstrukčních vrstev komunikace dochází k postupnému sesouvání čela a křidel propustku směrem do Štědrého potoka. Zároveň dochází k půdním sesuvům a postupné degradaci komunikace. Z tohoto důvodu je nezbytné co nejméně zatížit přilehlý jízdní pás komunikace.


POUŽITÉ SDZ:

- B21b 1x
- A15 2x
- B21a 2x

Zodpovědný projektant	Ing. Oldřich Slováček		
Vypracoval	Ing. Matěj Slováček		
Investor	Česká republika Státní pozemkový úřad se sídlem 130 00 Praha 3 Husinecká 1024/11a Krajský pozemkový úřad pro Královohradecký kraj IČO: 01312774 Kydlinovská 245, 503 01 Hradec Králové	Datum	04/2022
Název stavby	Lupenice - silniční propustek na p.č. 3063 v k.ú. Lupenice	Stupeň PD	ÚPRAVA PROVOZU NA POZEMNÍ KOMUNIKACI
Název výkresu	NÁVRH DOPRAVNÍHO ZNAČENÍ	Formát	A3
		Měřítko	1:250
		Číslo výkresu	Číslo paré
			2



FOTODOKUMENTACE MÍSTA 21.4.2022

Zodpovědný projektant	Ing. Oldřich Slovák	S-pro servis s.r.o. Marešská 117c 38461 29208 tel. 757 521 791 e-mail: s@pro.cz	
Vypracoval	Ing. Marije Slovák		
Investor	Česká republika Státní pozemkový úřad se sídlem 130 00 Praha 3 Husinecká 1024/11a Krajský pozemkový úřad pro Královstvíhradecký kraj IČO: 01312774 Kydlinovská 245, 503 01 Hradec Králové	Datum	04/2022
Název stavby	Lupenice - silniční propustek na p.č. 3063 v k.ú. Lupenice	Stupeň PD	UPLAŇOVÁNÍ NA POZEMNÍ KOMUNIKACI
Název výkresu	FOTODOKUMENTACE	Formát	A3
		Měřítko	
		Cílo výkresu	Cílo paré
			3